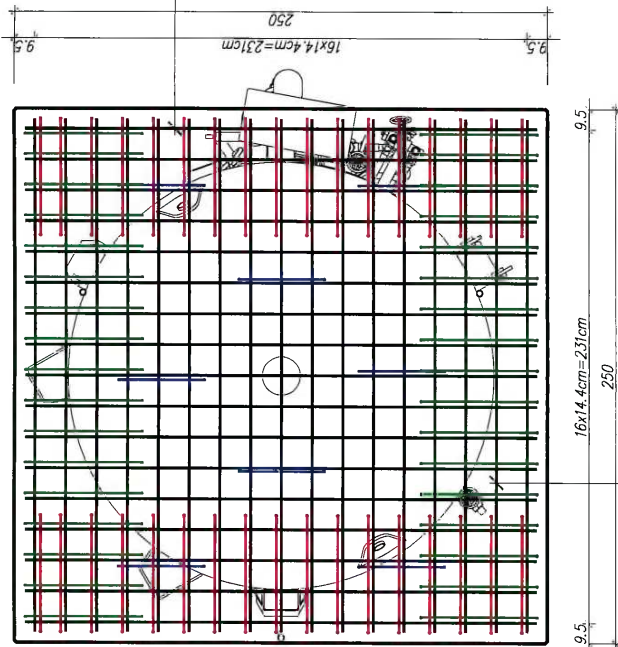


zestawienie stali
zbrojeniowej

| nr | stal | φ | nazwa elementu | dł. prętów (cm) | liczba prętów | długość ogólna (m) |
|----|------|----|----------------|--------------------|---------------|--------------------------|
| 1 | A-IV | 12 | fundament | 240 | 38 | 91,2 |
| 2 | A-IV | 12 | fundament | 240 | 38 | 91,2 |
| 3 | A-IV | 12 | fundament | 157 | 34 | 53,4 |
| 4 | A-IV | 12 | fundament | 155 | 34 | 52,2 |
| 5 | A-IV | 12 | fundament | 218 | 8 | 17,4 |

| zestawienie stali | | |
|-------------------|-------|-------|
| mb | kgmb | kg |
| 305,9 | 0,887 | 271,5 |
| 271,5 | | 271,5 |

rzut fundamentu
ze zbrojeniem

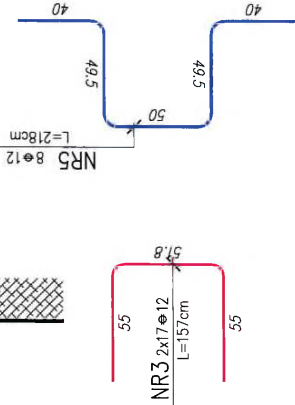
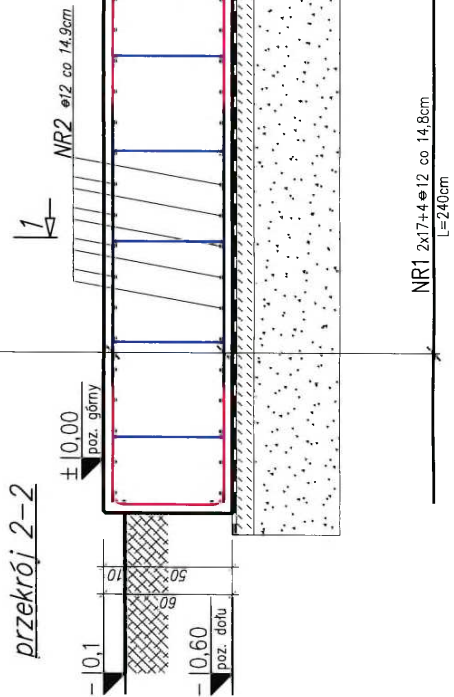


42

przekrój 1-1

2A

przekrój 2-2



przekrój 1-1

przekrój 2-2

- Uwagi:
1. Rozbudować łącznię z rysunkami architektury i rysunkami branżowymi.
 2. Wymiary w centymetrach, poziomy w metrach.
 3. Pręty wstawiane w osi prętów.
 4. Przed wykonaniem/zamontowaniem elementów konstrukcji zwrócić uwagę na wszystkie wymiary elementów na budowie.
 5. Pod fundamentem wykonać podsypanie piaskowo-żwirową do głębokości przenarzenia min. 1m poniżej projektowanego poziomu terenu oraz nie mniej niż 1,2 i 1,4m poniżej poziomu terenu zgodnie ze streżem przenarzenia.
 6. Fundament wykonać na podkładzie z betonu C12/15.
 7. Pręty łączone po długości na złączach układać złączkami na przemian.
 8. Osiłowa prętów $c_{pr} = 35mm$.
 9. Grubość płyty fundamentowej $d=60cm$.
 10. Górą powierzyć błąk fundamentowego zatrzaś na gładko utwardzając powierzchnię.

BETON: C30/37

STAL:

zbrojeniowa: A-IIIIN B500SP

1. WSTĘPNE ZMIANY W PROJEKcie WYKAZUJĄ ZODPOWIEDNIA.
2. DOKUMENTACJA WALEJ TRZYMAĆ JĄCONE - TO ZNAČY KOSYSTE PISUNKI.
3. WRAZ Z CZĘŚCIĄ OPISOWĄ GRAZ PISUNKAMI ARCHITEKTONICZNO-BUDOWANYMI.
4. DO REALIZACJI WALEJ PRZYSTĄPIĆ, JEDYNE Z KOMPLETEM DOKUMENTACJI - PROJEKTEM WYKONAWCZYM GRAZ KOSY BIEŻĄCIMI I AKTUALIZACJAMI.
5. NINIEJSZE OPISOWANIE STANOWI DZIEDZ AUTORSKI I PODLEGA OCHRONIE ZODPOWIEDNIE Z USTAWĄ, §1 Z DZIA 24.02.1984 O PRAWIE AUTORSKIM I PRAWACH POZOSTAŁYCH.

PRZEDSIĘBIORSTWO PROJEKTOWO-BUDOWLANE

GRAFION

Dariusz Birkowski

siedziba:

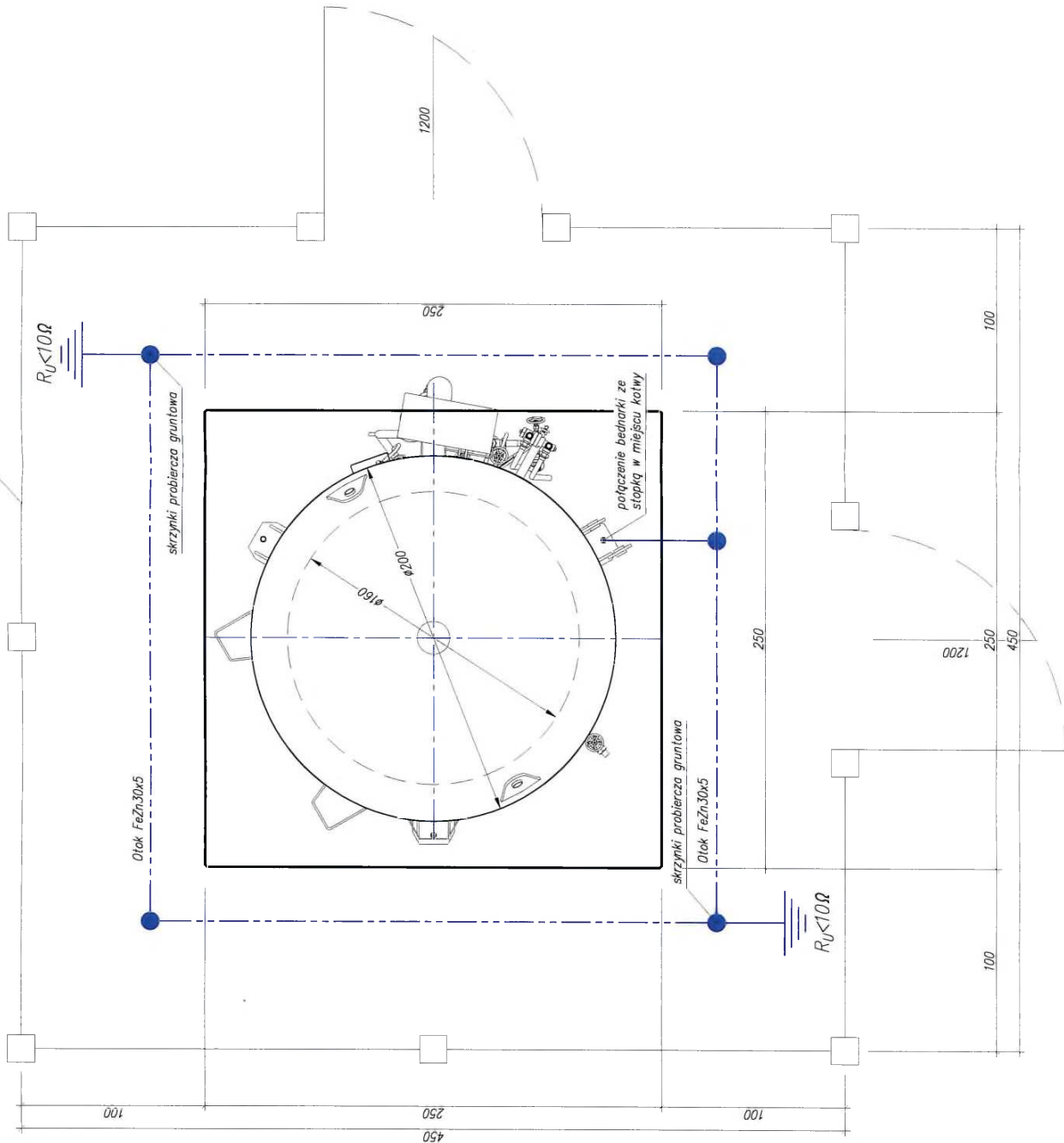
43-100 Tychy ul. Skawronków 4, tel. 691-12-99-66

www.grafion.eu, email: biuro@grafion.eu

| | | | | | | | | | |
|----------|--------------|-------------|---|---|----------------------------|-------------|------|------------------|------------------|
| INWENIAR | TEMAT OBIEKT | LOKALIZACJA | NAZWA PRZEBUDOWY | AUTORZY PROJEKTU | OPISOWANIE | ADRESOWANIE | DATA | NAMER PRZEBUDOWY | NAMER PRZEBUDOWY |
| | | | ZBROJENIE FUNDAMENTU TYPOWEGO dla zbiorników typ. T18V30, T18V50, T18V70, T18V100, T22V30, T22V50, T22V70, T22V100, T36V30, T36V50, T36V70, T36V100, T36V130. | mgr inż. Mariusz KOLBERG nr upr. 8/2000 | mgr inż. Dariusz BIRKOWSKI | | 1,25 | 2 | 36 |

Schemat instalacji odgromowej

Ogródnienie o wys. min 18m
z szaki metalowej



1. KESZŁE ZMIANY W PROJEKCE WYMAGAJĄ ZODJY PROJEKTANTA.
2. DOKUMENTACJĘ NALEŻY TRAKTOWAĆ JEDNOLITIE – TO ZNACZY KESZŁE RYSUNKI.
3. WRAZ Z CZĘŚCIĄ OPISOWĄ, OPRAĆ RYSUNKI ARCHYTEKTONICZNO-BUDOWLANE, DO REALIZACJI NALEŻY PRZYSTĄPIĆ JEDNOLITIE Z KOMPLETNĄ DOKUMENTACJĄ – PROJEKTEM PRACOWNICZYM ORAZ ZEG REWIZJAMI I AKTUALIZACJAMI.

WNIOSZCIE OPRACOWANE STANOWI DOKŁAD AUTORSKIE I PODLEGA OCHRONIE ROZUMIE Z USTAWĄ 62 Z DZIA 04.02.1984 O PRACIE AUTORSKIM I PRAWACH PODROBNI

PRZEDSIĘBIORSTWO PROJEKTOWO-BUDOWLANE

GRAFION

Dariusz Birkowski

seccie:

43-100 Tychy ul. Skowronków 4, tel. 691-12-99-66

www.grafion.eu, email: biuro@grafion.eu

INWESTOR

TEMAT ZBIORU

LOKALIZACJA

NAZWA PRZEBUDOWY

SCHEMAT INSTALACJI ODGROMOWEJ I UZIEMIĄJĄCEJ
DLA FUNDAMENTU TYPOWEGO

dział 118V130, 118V150, 118V170, 118V100, 118V130,
122V130, 122V150, 122V170, 122V100, 122V130,
136V130, 136V150, 136V170, 136V100, 136V130,

AUTORZY PROJEKTU

mgr inż. Szymon PARUCH nr upr. SJK4930/PDE/13

OPRACOWAŁ

mgr inż. Dariusz BIRKOWSKI

ADAPTOWAŁ

| | | | | | |
|-------------------|------|---------------|---|--------------|----|
| SKALA | 1:25 | NUMER RYSUNKU | 3 | DATA | |
| STADIUM | | BRANŻA | | NUMER STRONY | 37 |
| PROJEKT BUDOWLANI | | BUDOWLANA | | | |